



RAPPORT D'ACTIVITÉ

—2015—



DONS SOLIDAIRES

Donner > Distribuer > Partager



SOMMAIRE

Édito	p.3
1 Dons Solidaires en bref	p.4
2 Dons Solidaires en chiffres	p.5
3 Grands caps de notre histoire	p.6
4 Temps forts de 2015	p.7
5 Donateurs et dons	p.9
6 Associations et bénéficiaires	p.11
7 La logistique	p.13
8 Équipe et gouvernance	p.14
9 Une gestion saine et économique	p.15



Pour mener à bien notre double mission sociale et environnementale, nous n'avons qu'une seule réponse : **la solidarité**. Cette année, cette solidarité s'est tout particulièrement exprimée chez nos **100 entreprises donatrices** et nos **500 associations partenaires** afin de venir en aide à **610 000 personnes démunies**.

Ensemble, nous nous mobilisons dans la lutte contre le gaspillage et la pauvreté. Après douze ans d'existence, les résultats sont là : avec 25 millions d'euros de produits distribués en 2015, Dons Solidaires franchit la barre symbolique des **100 millions d'euros de biens partagés** depuis sa création.

Cet engagement commun nous pousse à constamment nous développer et relever de nouveaux défis au service de la solidarité. Ainsi en 2015, nous avons lancé notre cinquième antenne régionale en Alsace afin d'être toujours plus proches du terrain. Nous avons bénéficié de l'accompagnement d'Eurogroup pour structurer notre développement et avons lancé une étude d'impact avec le cabinet Kimso afin d'évaluer notre impact social et environnemental auprès de nos différents partenaires.

En 2016, continuons à bâtir de nouveaux projets pour lutter contre le gaspillage et l'exclusion !

Paul Bourdu, Président
Dominique Besançon, Déléguée Générale



1

DONS SOLIDAIRES EN BREF

Association reconnue d'intérêt général, Dons Solidaires collecte les produits neufs de consommation courante auprès des entreprises et les redistribue à ceux qui en ont le plus besoin. Elle s'appuie sur un réseau d'associations partenaires partout en France.

Et si combat contre l'**exclusion sociale** rimait avec **développement durable** ?



NOTRE MISSION

> Affecter le **surplus** là où sévit le **manque** en luttant à la fois contre le gaspillage industriel et la pauvreté :

- En encourageant les entreprises à donner plutôt que détruire leurs invendus
- En apportant une aide matérielle aux personnes en difficulté

> Assurer une redistribution fiable, transparente et professionnelle de produits de première nécessité à un réseau d'associations venant en aide à des publics fragilisés



NOS VALEURS



DÉVELOPPEMENT DURABLE



SOLIDARITÉ



TRANSPARENCE



PROXIMITÉ



SÉGOLÈNE MOREAU, PROCTER & GAMBLE

« Pour nous, Dons Solidaires c'est un système simplifié de don. Avoir un seul interlocuteur est extrêmement précieux. Donner plutôt que détruire s'inscrit également dans notre politique de développement durable tournée vers l'objectif zéro déchet. »



ARIELLE DIÉNY JONES, ISATIS

« Cette chaîne de solidarité, créée par Dons Solidaires, permet à des personnes défavorisées de vivre dignement dans une conjoncture des plus difficiles. »



2

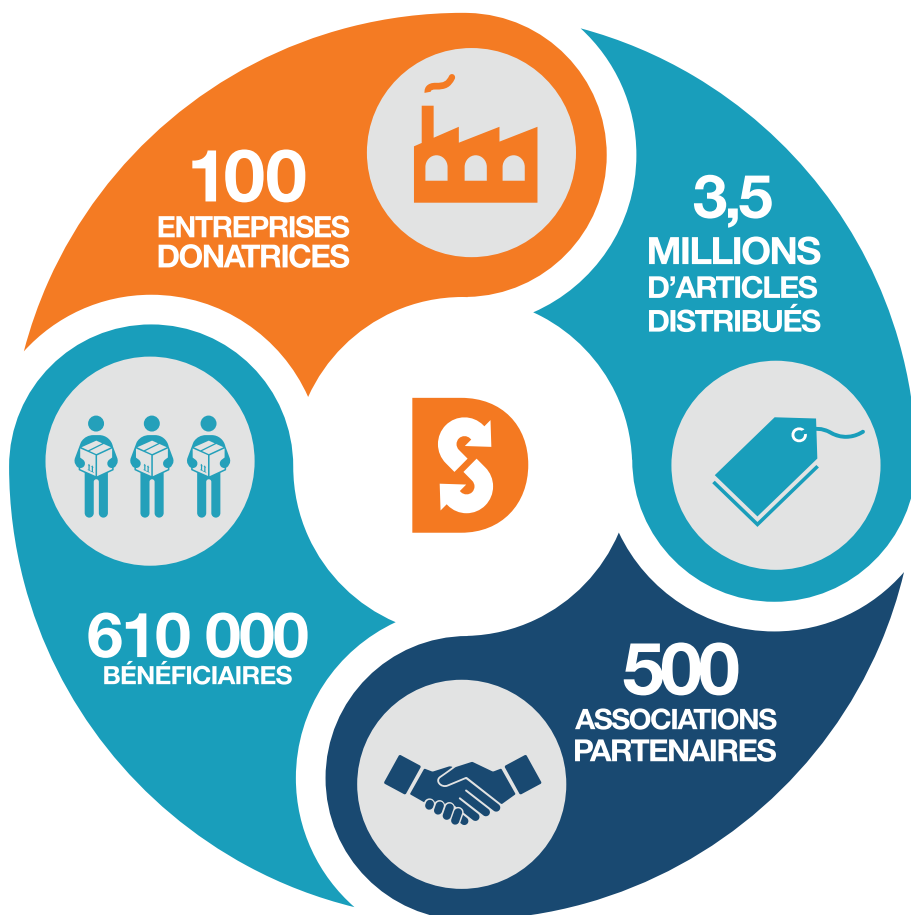
DONS SOLIDAIRES EN CHIFFRES

Dons Solidaires a pour objectif de collecter toujours plus de produits pour répondre aux besoins essentiels des personnes les plus démunies.



LES CHIFFRES-CLÉS 2015

- > Un réseau de 100 entreprises donatrices
- > Un maillage de 500 associations partenaires
- > 25 millions d'euros de dons pour 610 000 personnes en précarité morale et/ou matérielle
- > 3,5 millions de produits de consommation quotidienne sauvés de la destruction : entretien, hygiène & beauté, maison & petit mobilier, puériculture, vêtements, jouets & loisirs, fournitures scolaires





3

GRANDS CAPS DE NOTRE HISTOIRE

Dons Solidaires, créée en 2004, a importé le concept du mécénat de produits en France. Depuis, elle s'impose comme l'acteur majeur de ce secteur.



LOGISTIQUE

Depuis 2005, Dons Solidaires optimise ses flux et structure sa croissance grâce à des partenariats établis avec XPO Logistics, Geodis et SAP.



PÔLES D'EXPERTISE

À partir de 2010, l'organisation par pôles (Jeunesse, Seniors, Femmes, Hébergement et Urgence) permet d'identifier les besoins des associations et des bénéficiaires et de cibler la prospection des dons.



ANTENNES RÉGIONALES

Fin 2013, la création d'antennes régionales renforce la relation de proximité avec les partenaires associatifs et entreprises de Dons Solidaires.



RÉSEAU EUROPÉEN

Afin de mutualiser les compétences et les relations auprès d'entreprises multinationales, Dons Solidaires a rejoint le réseau In Kind Direct International en 2014.

DEPUIS 2004, DONS SOLIDAIRES A DISTRIBUÉ AUX PLUS DÉMUNIS



MILLIONS D'EUROS DE PRODUITS

4

TEMPS FORTS DE 2015



...**2015** : des projets phares pour structurer le développement de Dons Solidaires...



EUROGROUP ACCOMPAGNE NOTRE CROISSANCE

En 2015, Dons Solidaires a bénéficié de l'accompagnement pro-bono du cabinet de conseil Eurogroup dans le cadre de son programme de mécénat « Eurogroup Autrement ».

Pendant 6 mois, 4 consultants ont aidé Dons Solidaires à cadrer sa vision d'**une croissance intelligente et maîtrisée**.

À l'issue de cette mission d'accompagnement, Eurogroup nous a permis de rationaliser nos process afin de gagner en efficacité. Il est également apparu nécessaire d'étoffer et de restructurer nos ressources humaines pour soutenir notre croissance.



SONIA RODRIGUES, RESPONSABLE LOGISTIQUE, DONS SOLIDAIRES

«Eurogroup a su nous mobiliser, structurer notre réflexion et nous donner la confiance suffisante pour poser l'organisation future de notre association et faire en sorte que toute l'équipe s'y projette.»



KIMSO MESURE NOTRE IMPACT

Le cabinet de conseil Kimso a mené une étude qualitative et quantitative pour évaluer l'impact social et environnemental de Dons Solidaires. Après 10 ans d'existence, il était essentiel de légitimer notre action par cette enquête réalisée auprès de nos parties prenantes : entreprises donatrices, associations partenaires et bénéficiaires.

QUELQUES CONCLUSIONS :

92%

des associations considèrent Dons Solidaires comme un partenaire indispensable

94 millions d'€

d'économies ont été réalisées par l'ensemble des associations membres depuis 2004, grâce à Dons Solidaires

95%

des bénéficiaires déclarent avoir accès, grâce à Dons Solidaires, à des produits de qualité qu'ils n'auraient pas pu acheter autrement



NOUS RENFORÇONS NOTRE ANCRAGE RÉGIONAL

Dès 2013, Dons Solidaires lance ses premières antennes régionales. Leur mission est triple : servir de façon optimum les associations, collecter des dons de produits auprès des entreprises locales et promouvoir le mécénat de produits. Elles nous permettent de toucher toujours plus de bénéficiaires et ainsi renforcer la lutte contre l'exclusion.

En 2015, l'antenne Alsace est créée pour renforcer notre présence à l'Est. Raphaëlle du Fayet et Amélie Chapis sont les bénévoles qui font vivre cette antenne. En 6 mois d'existence, les premiers dons de l'antenne ont été collectés et de nombreux liens avec les associations locales ont été noués.



AMÉLIE CHAPIS, ANTENNE RÉGIONALE ALSACE (67)

«Aujourd'hui, après avoir fait de la prospection, le constat est là : on a tout à gagner à demander aux entreprises et elles ont aussi tout à gagner à nous faire confiance pour distribuer leurs produits. Les premiers dons sont arrivés et les visites aux associations nous ont permis de rencontrer des gens formidables.»



NOUS NOUS MOBILISONS FACE À L'URGENCE

Pour structurer notre intervention lors de situations d'urgence sociale, migratoire ou environnementale, nous avons créé en 2015, le Pôle Urgence. Ce pôle doit nous aider à **répondre rapidement et efficacement aux besoins exprimés par le terrain.**

En septembre 2015, un appel aux produits de première nécessité a été diffusé auprès de nos entreprises partenaires pour soutenir les ONG et associations œuvrant auprès des réfugiés partout en France et plus spécifiquement dans le Nord-Pas-de-Calais. La réactivité de 14 entreprises donatrices nous a permis de déployer rapidement une aide matérielle adaptée à cette situation d'extrême détresse.





5

...En 2015, **100 entreprises partenaires** ont choisi de donner plutôt que détruire...



DONS SOLIDAIRES AIDE LES ENTREPRISES À DONNER

DONATEURS ET DONS

Parce que chaque entreprise est unique et soumise à ses contraintes propres, Dons Solidaires adapte sa chaîne de solidarité. Pas de parcours du combattant mais un seul interlocuteur. Plus de frais de stockage ou de destruction, mais une nouvelle vie donnée à des produits neufs.

> Toucher près de 500 associations et leurs bénéficiaires grâce à l'effet de levier exercé par un seul interlocuteur

> Déployer concrètement la politique RSE grâce à une dynamique fédératrice en interne, autour du don de produits et de compétences

> Garantir transparence et traçabilité grâce à un circuit de donation sécurisé et entièrement géré par Dons Solidaires

> Bénéficier d'avantages financiers grâce à une réduction des coûts de stockage, de destruction et à un crédit d'impôt



INÈS GONCALVES, L'ORÉAL PRODUITS PROFESSIONNELS

« Nous sommes passés au don de produits car nous trouvons scandaleux qu'on paie pour détruire un shampoing alors que tant de personnes démunies ne peuvent pas y avoir accès. »



MÉCÉNAT FINANCIER

Les dons financiers sont indispensables à Dons Solidaires pour poursuivre ses actions ciblées et développer de nouveaux projets : la mise en place de l'e-catalogue, le lancement de l'antenne Alsace ou le déploiement de l'opération Urgence Réfugiés.

En s'engageant auprès de Dons Solidaires, les partenaires financiers assurent le succès de projets spécifiques qu'ils ont choisis en adéquation avec leurs missions et priorités de RSE.



MOBILISATION DE COLLABORATEURS

Dons Solidaires a profité de multiples compétences pour la réalisation de projets d'envergure : la refonte du site internet, le lancement de l'e-catalogue, l'accompagnement sur la stratégie de développement.

En 2015, les collaborateurs de 10 entreprises donatrices ont agi à nos côtés lors d'opérations de reconditionnement à l'entrepôt et lors d'ateliers organisés au sein de nos associations partenaires.



EN 2015 : 200 collaborateurs ont prêté main forte à Dons Solidaires



AMANDINE VIAU, CHARGÉE DE PROJETS, L'OCCITANE EN PROVENCE

« Depuis 2 ans, nous mettons en place des ateliers bien-être avec Dons Solidaires pour l'opération Femmes en Fête. Nos salariés sont formés à des techniques de massage puis passent une journée dans une association pour offrir une bulle de bien-être aux bénéficiaires. Ça va plus loin qu'un simple massage, nous sommes vraiment dans l'échange. Pour les collaborateurs, ça a vraiment été un événement marquant. On m'a dit « je me suis sentie utile très concrètement ». Nous reconduirons donc ces ateliers. »



6

ASSOCIATIONS ET BÉNÉFICIAIRES

Implantée partout en France, Dons Solidaires a su tisser un maillage d'associations caritatives œuvrant pour les personnes en difficulté.



... avec ses **500 associations partenaires**, Dons Solidaires vient en aide à 610 000 personnes démunies ...



NOS PARTENAIRES ASSOCIATIFS

Les associations partenaires de Dons Solidaires accompagnent des personnes en situation d'exclusion : sans-abris, femmes et enfants victimes de violence, demandeurs d'asile, personnes âgées etc.

Parmi ces associations, Dons Solidaires travaille main dans la main avec des épiceries sociales, des centres d'hébergement, des accueils de jour, des chantiers d'insertion et des EHPAD relevant de l'aide sociale.



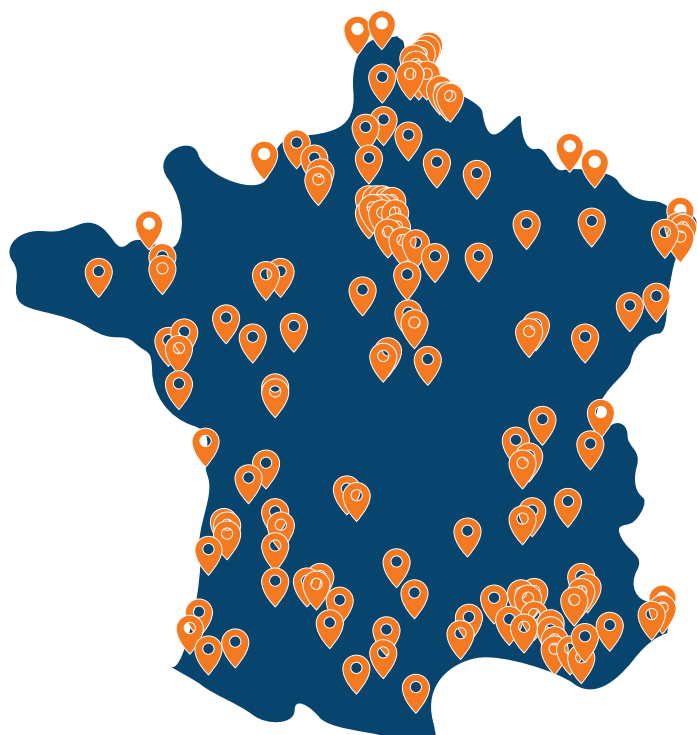
VÉRONIQUE LATREUILLE, ADAA (18)

« Par notre partenariat avec Dons Solidaires, on cherche à aider les personnes à reconquérir leur dignité. Parce que manger c'est bien mais ça ne suffit pas ! Les gens qu'on reçoit nous disent « après avoir acheté la nourriture, le reste, on s'en passe ». « Le reste » c'est quoi ? S'habiller, acheter les fournitures scolaires... alors ils se débrouillent, mais rien ne remplace un vêtement neuf, de qualité, qu'on a choisi. »





UN MAILLAGE NATIONAL



Un réseau de 500 associations partenaires sur tout le territoire agissant dans l'urgence, l'insertion, le logement, la santé...

75% sont situées en région



...animé par une démarche de proximité.



170 visites d'associations
en 2015, 2x plus qu'en 2013



OUIZA GHERDANE, ACLIA (59)

« Nous sommes ravis de vos visites et de votre écoute. Nous avons tant à partager dans le domaine de la solidarité. Nous sommes tous garants de cette belle chaîne de partage et du refus de la misère. »



7

LA LOGISTIQUE

... zoom sur le cœur de métier de Dons Solidaires: **une chaîne logistique** au service de notre chaîne de solidarité...



PARTENAIRES LOGISTIQUES

Nos partenariats avec XPO Logistics et Geodis rendent possible notre mission.

En 2015, l'équipe XPO Logistics du Coudray-Montceaux a assuré la réception des dons d'entreprises et stocké en moyenne **1 000 palettes de produits par mois**. Le rythme de préparation des commandes a connu une forte croissance et permis d'expédier 3,5 millions d'articles.

Geodis a pris en charge la livraison des commandes vers nos associations partout en France.

Avec la mise à disposition de leurs fonds de camions, plus de **475 000 kilomètres ont été parcourus** sans émission de CO² supplémentaire.

XPOLogistics



GEODIS



LANCEMENT DE L'E-CATALOGUE

En 2015, le lancement de l'e-catalogue a permis de proposer à nos associations une interface de commandes efficace. Grâce à une mise à jour régulière, les associations peuvent prendre connaissance des nouveaux dons en temps réel et commander les produits disponibles. Simple et ergonomique, l'e-catalogue facilite la prise de commandes.



JOURNÉES DE RECONDITIONNEMENT

Afin de répondre toujours mieux aux besoins de nos associations, bénévoles et salariés ont consacré plus de **2 400 heures** au reconditionnement de vêtements, jouets ou fournitures scolaires en 2015. Ces journées à l'entrepôt sont indispensables pour trier les dons et préparer des lots adaptés aux attentes de nos partenaires.





8

ÉQUIPE ET GOUVERNANCE

... en 2015, l'équipe de Dons Solidaires s'étoffe pour répondre à l'essor de l'activité ...



L'ÉQUIPE OPÉRATIONNELLE

- > Fin 2015, Dons Solidaires emploie 8 salariés (dont 1 emploi d'avenir) et 2 stagiaires en fin d'études
- > 35 bénévoles réguliers ont apporté temps et compétences au siège auprès de l'équipe salariée, dans les antennes régionales et à l'entrepôt
- > 200 collaborateurs d'entreprises se sont mobilisés pour Dons Solidaires lors de journées de reconditionnement et d'ateliers



LE CONSEIL D'ADMINISTRATION

Le conseil d'administration pose la stratégie et le cadre de l'organisation de Dons Solidaires. Il est composé de 9 administrateurs répartis en 3 collèges : bénévoles, associations et entreprises.

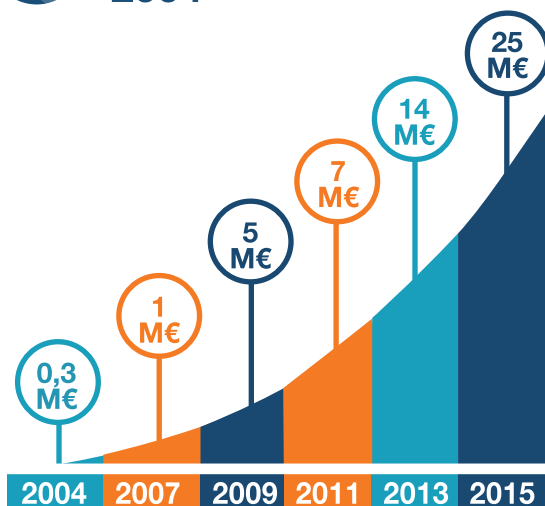


9

UNE GESTION SAINE ET ÉCONOMIQUE



UNE CROISSANCE CONTINUE DEPUIS 2004



En 2015,
500 000€
de produits ont
été distribués
chaque semaine



2015 : DES COMPTES ÉQUILIBRÉS

Depuis 12 années consécutives, le budget est à l'équilibre témoignant d'une gestion saine et maîtrisée de notre forte croissance.

Charges : 716 134€

Charges du personnel : 376 582€
Frais logistiques : 127 231€

Produits : 722 427€

Participation aux frais : 484 223€
Dons financiers et subventions : 168 697€



UNE GESTION EFFICACE

En 2015, le budget contenu de 716 000€ a permis de distribuer près de 25 millions d'euros de produits grâce :

- > À l'engagement exceptionnel des bénévoles dont la contribution est égale à 77% de la masse salariale
- > Au mécénat de service valorisé à 300 000€
- > Aux dons financiers essentiels pour notre développement :

1€ de don = 146€ de produits distribués



Design machinbidule www.machin-bidule.com



DONS SOLIDAIRES

Donner > Distribuer > Partager